

Wüest & Partner

Unternehmensporträt



Das Unternehmen

Wüest & Partner ist ein unabhängiges, inhabergeführtes Beratungsunternehmen. Im Fokus seiner Beratungstätigkeit stehen die Bau- und Immobilienmärkte sowie die Raum- und Standortentwicklung. Das 1985 in Zürich gegründete Unternehmen erbringt seit mehr als zwei Jahrzehnten Leistungen, die geprägt sind von Qualität, Kompetenz und einem exzellenten Kundenservice.

Führende Marktstellung

Mit umfassenden Dienstleistungen, innovativen Produkten und exklusiven Daten entwickelt Wüest & Partner maßgeschneiderte kundennahe Lösungen. Innerhalb des Heimmarkts Schweiz nimmt Wüest & Partner in den Geschäftsfeldern Immobilienbewertung, Immobilienmarktforschung, unabhängige Projektentwicklung sowie Bewertungsmodelle und Ratings eine führende Stellung ein.

Wüest & Partner ist für folgende Kundengruppen tätig: institutionelle Eigentümer, Banken und Versicherungen, Bau- und Immobilienunternehmen, weitere Firmenkunden, die öffentliche Hand sowie Privatpersonen.

Ausgedehnte Marktpräsenz

Seit 2006 ist Wüest & Partner mit seiner Genfer Niederlassung in der französischsprachigen Schweiz präsent und seit Mitte 2007 auch in Deutschland: Die W&P Immobilienberatung GmbH ist eine 100-prozentige Tochter mit Sitz in Frankfurt am Main, die ihrerseits eine Zweigstelle in Berlin besitzt. Die Niederlassung in Genf und die deutsche Tochtergesellschaft bieten die gleichen Leistungen wie das Mutterhaus in Zürich an und sind denselben Grundwerten verpflichtet. Bei multi- oder internationalen Projekten kann Wüest & Partner auf die Ressourcen und das Know-how eines weltweiten Netzwerks von Beratungs- und Bewertungsunternehmen zurückgreifen.

Partnerversammlung

13 Partner bilden das Aktionariat

Verwaltungsrat

mit 4 Partnern

Geschäftsleitung

mit 4 Partnern

Wüest & Partner AG

Hauptsitz in Zürich

W&P Immobilienberatung GmbH

Hauptsitz in Frankfurt am Main

Wüest & Partner SA

Niederlassung in Genf

W&P Immobilienberatung GmbH

Zweigstelle in Berlin



Die Grundwerte

Unabhängigkeit

Wüest & Partner ist ein in jeder Beziehung unabhängiges Unternehmen. So legen wir neben der finanziellen Unabhängigkeit auch größten Wert auf unsere eigene Urteilsfreiheit: Feedbacks und Meinungen der Kunden werden stets respektiert, die Einschätzungen von Wüest & Partner basieren jedoch konsequent auf der eigenen und damit unabhängigen Analyse und Beurteilung. Außerdem tätigt Wüest & Partner keine Eigengeschäfte im Immobilienmarkt und nimmt auch keine aktive Parteivertretung wahr. Des Weiteren werden Beratungsleistungen ausschließlich nach Aufwand oder als Pauschale abgerechnet.

Fokussierung

Das Kerngeschäft von Wüest & Partner beinhaltet die Beratung von Kunden, die in Immobilien, Grundstücke und Standorte investieren, diese bewirtschaften, entwickeln oder finanzieren. Zur Kernkompetenz gehören die systematische, datenbasierte Analyse und die Bewertung von Immobilien, Grundstücken und Standorten in einem ganzheitlichen Sinn. Das Unternehmen verfügt über jahrzehntelange Erfahrung, ein breites und tiefes fachliches und methodisches Know-how sowie über fundierte Markt-, Akteur- und Branchenkenntnisse.

Kundenorientierung

Mehrwerte für Kunden zu schaffen, ist bei allen Beratungsleistungen und der Bereitstellung von Produkten das oberste Ziel von Wüest & Partner. Neben der Entwicklung von tragfähigen und nachhaltigen Lösungen messen wir einer umfassend verstandenen Dienstleistungsqualität größte Bedeutung bei. Sofern seitens des Kunden gewünscht, wirkt Wüest & Partner auch bei der Umsetzung der erarbeiteten Lösungen mit.

Exzellenz

In all seinen Aktivitäten strebt Wüest & Partner nach Exzellenz. Die Grundlage dazu bilden die akkumulierte Erfahrung aus Projekten, die breite Wissensbasis und die kontinuierliche Weiterbildung der Mitarbeitenden sowie die stetige Verbesserung von Prozessen und Werkzeugen. Einen wesentlichen Beitrag leisten zudem die klaren Wert- und Qualitätsvorstellungen der Partner des Unternehmens.

Transparenz

Wüest & Partner ist gegenüber seinen Kunden und der Öffentlichkeit umfassend transparent, insbesondere hinsichtlich der verwendeten Datenquellen, Methoden und Modelle. In allen unseren Aktivitäten orientieren wir uns an Fakten und streben dabei immer nach Objektivität. Dazu gehören auch die systematische Pflege von eigenen Datenbanken sowie das stetige Bemühen, unseren Kunden neue Daten und Modelle für ihre jeweiligen Aktivitäten zugänglich zu machen. Ein weiteres Markenzeichen von Wüest & Partner ist die effiziente Informationsaufbereitung und die grafisch hochwertige Darstellung.

Die Beratungsfelder

Bewertung und Portfolio

Als führender Anbieter von Bewertungsdienstleistungen setzt Wüest & Partner seit knapp zwei Jahrzehnten Maßstäbe. Unerlässlich ist dabei die kontinuierliche Weiterentwicklung des fachlichen, methodischen und inhaltlichen Wissens. Die von Wüest & Partner selbst entwickelte Software «Bewertungsserver» bildet das Rückgrat dieser Tätigkeit. Neben klassischen Bilanz- und Akquisitionsbewertungen deckt Wüest & Partner die gesamte Palette von Bewertungsleistungen ab, von Marktwertschätzungen für einzelne Liegenschaften bis hin zu länderübergreifenden Portfoliobewertungen nach den gängigen Bewertungs- und Rechnungslegungsstandards. Hauptauftraggeber sind an der Börse gelistete Immobiliengesellschaften und Immobilienfonds sowie Anlagestiftungen, Pensionskassen, Beteiligungsgesellschaften, Banken und Versicherungen.

Standort und Entwicklung

Wüest & Partner bietet Beratungsleistungen für jede «Lebensphase» einer Immobilie: für Grundstücke, Bauprojekte, Bestandesimmobilien, Altbauten und Brachen. Ziel ist das Generieren von Mehrwert auf der Basis der konkreten Merkmale und Potenziale der jeweiligen Immobilie. Der Fokus liegt dabei auf Objektanalysen, Nutzungskonzepten und Marktstrategien. Eine wichtige Rolle spielen die unabhängige Beratung und die Begleitung von Bauherren.

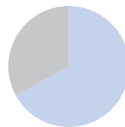
Strategie und Management

Die Tätigkeit in diesem Beratungsfeld zielt einerseits auf die Beantwortung von strategischen Fragestellungen. Andererseits unterstützt Wüest & Partner das Immobilienmanagement in operativen und organisatorischen Fragestellungen und übernimmt die Konzeption und Realisierung von Teilprozessen, etwa bei Aufbau-, Optimierungs-, Restrukturierungs- oder Transaktionsvorhaben. Schließlich zählen dazu auch Fragestellungen, die den regulatorischen Kontext von Immobilien und deren Finanzierungen betreffen.

Markt und Research

Die systematische Beobachtung, Analyse und Interpretation aller relevanten Märkte gehören von jeher zu den Kernkompetenzen von Wüest & Partner. Hier eingeschlossen sind, in Ergänzung zu kundenspezifischen Studien, die halbjährlich erscheinende Publikation «Immo-Monitoring®» sowie periodische Marktberichte, die auf unserer Website veröffentlicht werden. Einen weiteren Schwerpunkt stellen Bewertungs- und Risikomodelle sowie Ratings für Banken und Versicherungen dar. Im Vordergrund stehen dabei hedonische Bewertungsmodelle und Immobilienpreisindizes, die auf Freihandtransaktionen beruhen.

Anteil des Beratungsfelds am Gesamtumsatz 2011



Die Beraterteams

Wüest & Partner legt Wert auf eine agile und leistungsfähige Unternehmensstruktur. Sämtliche Kundenmandate und Projekte werden von Partnern, Directors und Managern, die zusammen das Kader des Unternehmens bilden, koordiniert, begleitet und geführt.

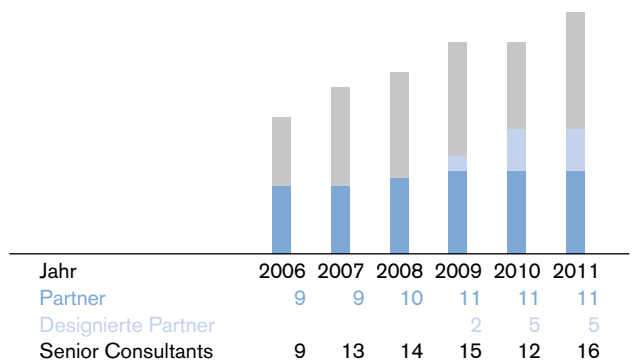
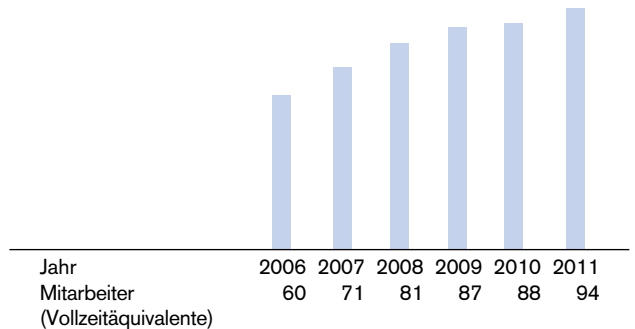
Weiterqualifikation des Beraterteams

Im Jahr 2011 baute Wüest & Partner im Zuge des Unternehmenswachstum seine Beraterteams weiter aus. Ein Schwerpunkt liegt auf der stetigen Weiterqualifikation der Mitarbeitenden; dabei bildet neben der systematischen Förderung von externer Weiterbildung die 2009 ins Leben gerufene Wüest-&-Partner-Akademie ein wesentliches internes Instrument zur Wissensvermittlung und -vertiefung. Strategie- und Kaderanlässe sowie der 2010 eingeführte Wüest-&-Partner-Tag sind weitere Plattformen, um den Austausch im Unternehmen sicherzustellen und eine offene Kommunikation zu begünstigen.

Ende 2011 beschäftigte das Unternehmen 129 Mitarbeitende (inklusive Bewerbernetzwerk, Niederlassung und Tochtergesellschaft) mit einer Gesamtkapazität von 94 Vollzeitäquivalenten. 86 Prozent aller Mitarbeitenden haben ein Hochschulstudium abgeschlossen; die Hälfte davon absolvierte ein Zweitstudium oder hat doktriert. 10 Mitarbeitende sind Mitglieder der Royal Institution of Chartered Surveyors (RICS). Das Beraterteam setzt sich traditionell multidisziplinär zusammen: Neben Architekten, Ingenieuren und Ökonomen bringen auch Absolventen aus sozial- oder naturwissenschaftlichen Fachrichtungen ihre Kompetenzen ein.

Neuer Karriereprozess eröffnet Perspektiven

Das vergangene Geschäftsjahr wurde neben einer im Vergleich zum langjährigen Schnitt erhöhten Mitarbeiterfluktuation vor allem durch die Einführung eines neuen Karriereprozesses mit fünf Stufen geprägt. Er öffnet den Mitarbeitenden neue Perspektiven zur persönlichen Entfaltung und trägt der zunehmenden Größe und Komplexität des Unternehmens Rechnung. Zudem soll damit insbesondere das mittlere und obere Kader weiter gestärkt werden. Dieses wurde Anfang Mai 2012 von 13 Partnern, 5 Directors sowie 10 Managern gebildet. Das Durchschnittsalter aller Festangestellten beträgt zurzeit 35.5 Jahre. 24 Prozent aller Mitarbeitenden stammen aus dem EU-Raum, primär aus Deutschland. Ansprechpartner mit englischer, französischer und italienischer Muttersprache stehen ebenfalls zur Verfügung.



Die Partner

Wüest & Partner befindet sich vollständig im Eigentum der Partner. Sie bürgen für Kontinuität, Qualität und Unabhängigkeit der Beratungsleistungen. Um dem eigenen Anspruch an Exzellenz bei stetig wachsendem Mitarbeiterbestand an mehreren Standorten in der Schweiz und in Deutschland Rechnung zu tragen, haben die Partner sowohl die bestimmenden Leitlinien als auch die Grundhaltung des Unternehmens schriftlich festgehalten. Bis heute liegen vier Dokumente vor: «Unternehmenskultur», «Wissenskultur», «Corporate Social Responsibility» und «Code of Conduct». Letzterer ist auf unserer Website öffentlich zugänglich; er bildet den selbstauferlegten, verbindlichen Rahmen für unsere Geschäftstätigkeit.

Die Partnerversammlung, als oberstes Organ der Gesellschaft, hat per 1. Mai 2012 den Verwaltungsrat neu bestellt (zwei bisherige und zwei neue Mitglieder; ausschließlich Partner). Dieser hat für die operative Leitung des Unternehmens eine ebenfalls vierköpfige Geschäftsleitung aus dem Partnerkreis eingesetzt. Aus Corporate-Governance-Gründen sind die beiden Organe personell strikt getrennt.

Im Bild (von links nach rechts):

Nabil Aziz, Geschäftsführer Westschweiz
Jan Bärthel, Mitglied der Geschäftsleitung
Andreas Ammann, Vorsitzender der Geschäftsleitung
Marcel Scherrer, Mitglied der Geschäftsleitung
Mario Grubenmann, Mitglied der Geschäftsleitung
Martin Hofer, Verwaltungsratspräsident
Gino Fiorentin
Matthias Arioli
Christoph Zaborowski, Verwaltungsrat
Patrik Schmid
Marco Feusi, Verwaltungsrat
Andreas Bleisch, Verwaltungsratsvizepräsident
Patrick Schnorf



Das Geschäftsjahr 2011

In der zweiten Jahreshälfte 2011 trübten sich die Wirtschaftsentwicklungen in der Schweiz und in Deutschland ein. Trotzdem resultierten unter dem Strich hüben wie drüben noch solide Wachstumsraten. Die Schweizer Volkswirtschaft stand zudem ganz im Zeichen des historisch starken Frankens. Und Immobilien konnten sich im abgelaufenen Geschäftsjahr insgesamt auf hohem Niveau abermals als solide Assetklasse in einem anspruchsvollen Umfeld bestätigen.

Mit einem Umsatzwachstum von rund 10 Prozent gegenüber dem Vorjahr verlief der Geschäftsgang von Wüest & Partner insgesamt sehr erfreulich und mündete in einem Rekordergebnis: Das vom gesamten Unternehmen erwirtschaftete Beratungshonorar belief sich 2011 auf über 30 Millionen Franken (25 Millionen Euro). Damit hat sich das Beratungshonorar zwischen 2001 und 2011 ziemlich genau verdreifacht, was einer mittleren jährlichen Wachstumsrate von 10 Prozent entspricht.

Eigene strategische Ausrichtung bewährt sich

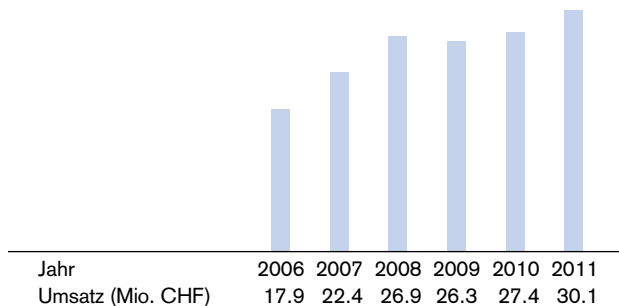
Die Strategie, ein thematisch und räumlich diversifiziertes, aber doch fokussiertes Dienstleistungs- und Kundenportfolio anzustreben und zu pflegen, hat sich auch im vergangenen Jahr bewährt. Ebenfalls zum erfreulichen Ergebnis beigetragen hat die vor sechs Jahren eingeschlagene geografische Ausrichtung. Insbesondere die Westschweizer Niederlassung verzeichnete 2011 ein fulminantes Umsatzwachstum und überzeugte durch eine namhafte Verbreiterung der eigenen Kundenbasis.

Stammkunden prägen die Projektarbeit

Wüest & Partner hat sich seit je einer nachhaltigen Unternehmensentwicklung verschrieben. Wir widmen jedem Kunden dieselbe Aufmerksamkeit und streben in allen Aufgaben nach derselben Exzellenz. In den vergangenen Jahren zeigte sich insbesondere in krisenbetroffenen Phasen der Wirtschaftsentwicklung die Robustheit und die Qualität der langjährig aufgebauten, von Vertrauen geprägten Kundenbeziehungen. Stammkunden, die in laufend zunehmender Zahl unsere Dienstleistungen und Produkte nutzen, spielen für unsere eigene Unternehmensentwicklung nach wie vor eine maßgebliche Rolle.

Verleihung des Wüest-&Partner-Förderpreises

Ende Oktober 2011 wurde im Rahmen der jährlich stattfindenden «Immo-Monitoring®»-Präsentation erstmals der Wüest-&Partner-Preis verliehen. Den mit 15 000 Franken dotierten Förderpreis erhielt eine Masterarbeit, die an der Zürcher Hochschule für Wirtschaft im Rahmen des MAS in Real Estate Management erarbeitet wurde. Die



preisgekrönte Arbeit trägt den Titel «Ersatzneubau: Hemmnisse und Anreize» und wurde von Marion Pfister, Vinzenz Zedi und Sandro Zimmermann verfasst. Für den Herbst 2012 ist die nächste Verleihung vorgesehen.

Erweiterung des Partnerkreises

Im vierten Quartal 2011 wählten die Aktionäre von Wüest & Partner drei weitere Miteigentümer in ihren Kreis. Seit dem 1. Januar 2012 verstärken Mario Grubenmann, Patrik Schmid und Gino Fiorentin unser Unternehmen als Partner und Aktionäre.

Mario Grubenmann ist Betriebswirt und hat nach seinem Studium mehrere Weiterbildungsprogramme in Unternehmensführung – unter anderen an der London Business School – durchlaufen. Seit Anfang 2009 verantwortet er die unternehmensinterne Führung von Wüest & Partner und leitet die Zentralen Dienste.

Patrik Schmid studierte Architektur an der ETH Zürich. Ebenfalls an der Eidgenössischen Technischen Hochschule hat er einen Master in Management, Technology & Economics erworben. Als Partner praktiziert er hauptsächlich in den Geschäftsfeldern Strategie und Immobilienmanagement.

Gino Fiorentin ist Architekt HTL und verfügt über langjährige praktische Berufserfahrung. Er absolvierte an der ETH ein Nachdiplomstudium in Betriebswissenschaften. Als Partner obliegt ihm die Verantwortung für die Bewertungen von Immobilienportfolios. Zudem berät er als Bewertungsexperte kotierte institutionelle Immobilieninvestoren.

Die Projekt-Highlights 2011

Etablierte internationale Bewertungstätigkeit

Seit dem Jahr 2004 bewertet Wüest & Partner für institutionelle Investoren Immobilien auf allen Kontinenten; diesbezügliche Stationen im 2011 waren die USA, Mexiko, Japan, Australien, die Niederlande und England. Neben der klassischen Bewertungstätigkeit wünschen international aktive Kunden immer mehr auch Bewertungsmodelle und Marktdaten außerhalb der Schweiz. Das hauseigene Standort- und Markttrating deckt weltweit rund 400 Metropolen ab.

Nachhaltigkeit bei Bewertung

Wüest & Partner engagiert sich seit über zwei Jahrzehnten intensiv für die Weiterentwicklung der Immobilienbewertung auf einer methodischen, fachlichen und inhaltlichen Ebene. Neben der angestammten Bewertungstätigkeit steigt die Nachfrage nach Abklärungen und Einschätzungen rund um die Nachhaltigkeit von Immobilien stark an. So konnten im vergangenen Geschäftsjahr zwei Portfolios, die zusammen mehrere Hundert Liegenschaften umfassen, systematisch unter dem spezifischen Blickwinkel der ökologischen, ökonomischen und sozialen Nachhaltigkeit untersucht werden. Weiter führt Wüest & Partner auch Nachhaltigkeitsratings nach verschiedenen Standards (u. a. «green property») durch.

Starke Marktstellung bei der Immobilienbewertung

Im Geschäftsfeld «Immobilienbewertung für institutionelle Investoren» baute Wüest & Partner seine führende Marktstellung weiter aus. 2011 haben wir weitere Bilanzbewertungskunden in der Schweiz und in Deutschland gewonnen und zahlreiche weitere anspruchsvolle Bewertungsmandate bearbeitet, so etwa bei Fusionen von Immobiliengesellschaften, bei der Prüfung von Sacheinlagen im Rahmen von Asset-Swaps oder bei der Erstellung von Fairness-Opinions. Insbesondere im Umfeld von Spezialimmobilien wie Hotels, Parkhäuser, Spitäler, Rechen- und Logistikzentren sowie von Sport- und Freizeitanlagen präsentierte sich uns ein sehr dynamischer Bewertungsmarkt.

Beleihungswertmandate nach ImmoWertV

Wüest & Partner wurde im vergangenen Geschäftsjahr verstärkt zur Bestimmung von Beleihungswerten in Deutschland mandatiert. Zudem engagierten wir uns vermehrt für deutsche Hypothekarinstitute, die in der Schweiz tätig sind, als qualifizierte Bewertungsexperten nach deutschem Recht. Für unsere Aktivitäten in Deutschland erfreulich ist überdies die Tatsache, dass seit Mitte 2011 ein eigenes hedonisches Modell für Mietwohnungen im Einsatz ist. Mit diesem Ansatz können wir in fast allen der rund 12 000 Städte und Gemeinden Deutschlands Marktmiets auf Stufe der einzelnen Wohnung ermitteln.

Komplexe Entwicklungsberatung und -begleitung

Sowohl hochwertige urbane Standorte als auch schwierige Lagen in der Peripherie verlangen maßgeschneiderte Lösungen. Im letzten Jahr konnten in allen Schattierungen entsprechende Mandate erfolgreich bearbeitet werden. Dazu zählt auch die innovative, viel beachtete Geschäftsliegenschaft «Noerd» in Zürich-Oerlikon, die 2011 fertiggestellt und bezogen wurde. Oft handelt es sich dabei um mehrjährige Mandate, von Analysen über Konzepte und Strategien bis hin zur Umsetzungsbegleitung.

«Immo-Monitoring®»: Ein Klassiker ist 20 Jahre alt

Als Wüest & Partner im Mai 1989 die Publikation «Bauwerk Schweiz» und im August 1990 «Bauland Schweiz» herausgab, war noch nicht abzusehen, dass diese den Ausgangspunkt für eine bis heute andauernde Schriftenreihe bilden sollten. 2011 konnten wir den 20. Jahrgang der Publikation «Immo-Monitoring®» dem interessierten Publikum vorstellen. Bis heute wurden in diesem Medium über 5000 Seiten Analysen, Ergebnisse und Prognosen rund um den Schweizer Bau- und Immobilienmarkt veröffentlicht.

Verstärkte Präsenz bei «Corporate Real Estate»

Auch die Nachfrage nach Beratungsdienstleistungen im Geschäftsfeld «Corporate Real Estate» boomte im vergangenen Geschäftsjahr. So bewertete Wüest & Partner ein schweizweites Portfolio mit mehreren Hundert Liegenschaften in einem sehr ambitionierten Projektfahrplan. Damit konnten wir uns in diesem Geschäftsfeld als kompetenter Ansprechpartner beweisen und weiter etablieren.

Technologische Innovation: WUPNET-Webservice

Seit 1998 bietet Wüest & Partner Bewertungs- und Ratingwerkzeuge für die Finanzindustrie an. Im Frühling 2011 lancierte Wüest & Partner einen Webservice für alle diese Bewertungsmodelle. Seither beziehen zwei größere Kantonalbanken unsere Bewertungsmodelle in Echtzeit ausschließlich über diesen innovativen Distributionskanal.

Lehrtätigkeit und Öffentlichkeitsarbeit

Die Mehrheit der Kadermitglieder von Wüest & Partner ist seit Jahren in der akademischen Lehre aktiv. 2011 hielten sie insgesamt über 400 Stunden Vorlesung an verschiedenen Fachhochschulen, an der ETH in Zürich und Lausanne aber auch an Universitäten in der Deutsch- und Westschweiz wie auch in Deutschland. Dazu kamen mehr als 100 Vorträge bei Firmenkunden, bei Verbänden oder an öffentlichen Anlässen. Auch der publizistische Tätigkeit in der Fachpresse wurde wie gewohnt große Aufmerksamkeit geschenkt.

Die Kunden

Im vergangenen Geschäftsjahr wickelten wir knapp 2400 Projekte, hinter denen über 1000 verschiedene Auftraggeber stehen, erfolgreich ab. Damit konnte die Kundenbasis nicht nur bezogen auf den Umsatz, sondern auch auf deren Herkunft und Profil weiter ausgedehnt werden. 17 Prozent des letztjährigen Umsatzes stammten von Kunden, die erstmals die Dienstleistungen von Wüest & Partner in Anspruch nahmen. Die 5 größten Kunden deckten rund 29 Prozent des Gesamtumsatzes ab.

Immobilieninvestmentgesellschaften

Sie bilden die größte Kundengruppe von Wüest & Partner und fragen hauptsächlich Bewertungsdienstleistungen in unterschiedlichen Komplexitätsstufen sowie Strategie- und Managementberatung nach.

Banken

Neben aus- und inländischen Großbanken beziehen zahlreiche weitere Banken regelmäßig Beratungsleistungen und Produkte von Wüest & Partner. Sie nutzen neben den Bewertungsmodellen und -dienstleistungen vor allem die Research-Kompetenz des Unternehmens.

Pensionskassen, Versicherungen und Spezialfonds

Ganz ähnliche Bedürfnisse wie die Immobilieninvestmentgesellschaften haben die mehr als 60 Pensionskassen, Versicherungen und Spezialfonds, die zu unseren regelmäßigen Kunden zählen.

Öffentliche Hand (Public Real Estate)

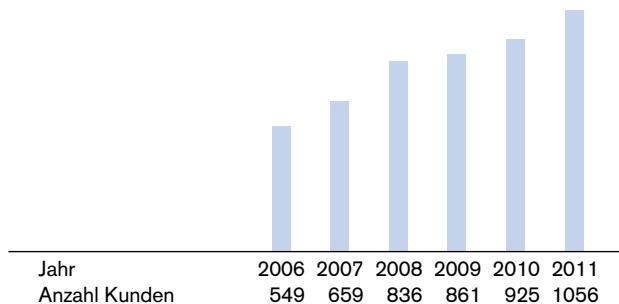
Neben Bundesämtern und kantonalen Instanzen sind es vermehrt auch Gemeinden, die spezifische Beratungsleistungen nachfragen. Im Wesentlichen handelt es sich dabei um Aufgabenstellungen, die von Steuerfragen (z. B. Eigenmietwert) über Stadt- und Quartierentwicklungen bis hin zu raumplanerischen Fragen reichen.

Firmenkunden aus Bau, Entwicklung, Bewirtschaftung

Diese Gruppe umfasst Kunden vom Generalunternehmen bis zum kleinen Familienbetrieb. Sie beziehen insbesondere Dienstleistungen aus den Beratungsfeldern Standort- und Immobilienentwicklung sowie Baumarktforschung.

Weitere Firmenkunden und Private

Auch «immobilienfremde» Unternehmen und Privatpersonen, Erbgemeinschaften u. Ä. stellen eine wichtige Kundengruppe dar, wenn es um die Einschätzung von Liegenschaften und Grundstücken geht.



Anteil des Kundensegments am Gesamtumsatz



Wüest & Partner AG, Schweiz:
Gotthardstrasse 6
8002 Zürich
Telefon +41 44 289 90 00
Fax +41 44 289 90 01
zurich@wuestundpartner.com

Rue de la Rôtisserie 1
1204 Genf
Telefon +41 22 319 30 00
Fax +41 22 319 30 01
geneve@wuestundpartner.com

www.wuestundpartner.com

W&P Immobilienberatung GmbH, Deutschland:
Am Salzhaus 2
60311 Frankfurt am Main
Telefon +49 69 2193 888-0
Fax +49 69 2193 888-11
frankfurt@wuestundpartner.com

Neue Schönhauser Straße 20
10178 Berlin
Telefon +49 30 2576 087-0
Fax +49 30 2576 087-29
berlin@wuestundpartner.com

www.de.wuestundpartner.com

Stand: Mai 2012

